



АДМИНИСТРАЦИЯ ГОРОДА ПЕРМИ  
ДЕПАРТАМЕНТ ЗЕМЕЛЬНЫХ ОТНОШЕНИЙ

РЕШЕНИЕ

о размещении объектов № 21-01-45-282 от 06 СЕН 2021

г. Пермь, ул. Сибирская, 15

Департамент земельных отношений администрации города Перми в соответствии с пунктом 3 статьи 39.36 Земельного кодекса Российской Федерации, Положением о порядке и условиях размещения объектов на землях или земельных участках, находящихся в государственной или муниципальной собственности, на территории Пермского края без предоставления земельных участков и установления сервитутов, публичного сервитута, утвержденным постановлением Правительства Пермского края от 22 июля 2015 г. № 478-п, заявлением от 03 сентября 2021 г. № 21-01-06-13509

**разрешает** ОАО «МРСК Урала» (ИНН 6671163413, ОГРН 1056604000970, место нахождения: 620026, г. Екатеринбург, ул. Мамина-Сибиряка, 140)

**размещение объекта:** линии электропередачи классом напряжения до 35 кВ, а также связанные с ними трансформаторные подстанции, распределительные пункты и иное предназначенное для осуществления передачи электрической энергии оборудование, для размещения которых не требуется разрешения на строительство (строительство участка ВЛ 0,4 кВ от ближайшей опоры существующей ВЛ 0,4 кВ от ТП-6427, установка оборудования учета э/э на опоре ВЛ 0,4 кВ для электроснабжения малоэтажной жилой застройки по адресу: Пермский край, г. Пермь, Свердловский район, ул. 4-я Соболинская (кадастровый номер земельного участка 59:01:4413627:169))

**способ размещения объекта:** надземный, наземный

**на землях:** государственная собственность на которые не разграничена

**на срок:** бессрочно

**местоположение:** Пермский край, г. Пермь, Свердловский район, ул. 4-я Соболинская

Территория, согласно схеме, расположена в зоне с особыми условиями использования территорий: приаэродромная территория аэродрома аэропорта Большое Савино; в прочей зоне ограничения: лесопарковый зеленый пояс г. Перми.

ОАО «МРСК Урала»:

1. соблюдать ограничения в использовании земельного участка, установленные статьей 62.4 Федерального Закона от 10 января 2002 г. № 7-ФЗ «Об охране окружающей среды»;

2. соблюдать Правила использования воздушного пространства, установленные постановлением Правительства Российской Федерации от 11 марта 2010 г. № 138 «Об утверждении Федеральных правил использования воздушного пространства Российской Федерации»;

3. в соответствии с пунктом 7(2) Положения о порядке и условиях размещения объектов на землях или земельных участках, находящихся в государственной или муниципальной собственности, на территории Пермского края без предоставления земельных участков и установления сервитутов, публичного сервитута, утвержденного постановлением Правительства Пермского края от 22.07.2015 № 478-п, представить в департамент земельных отношений в течении 1 месяца с момента размещения объектов материалы контрольной геодезической съемки размещенных объектов на бумажном и электронном носителях на безвозмездной основе.

**Приложение:** схема предполагаемых к использованию земель или части земельного участка (на 1 л. в 1 экз.).

Начальник отдела предоставления  
земельных участков по работе с  
юридическими лицами



С.С. Бажина



# Схема предполагаемого использования земель или части земельного участка

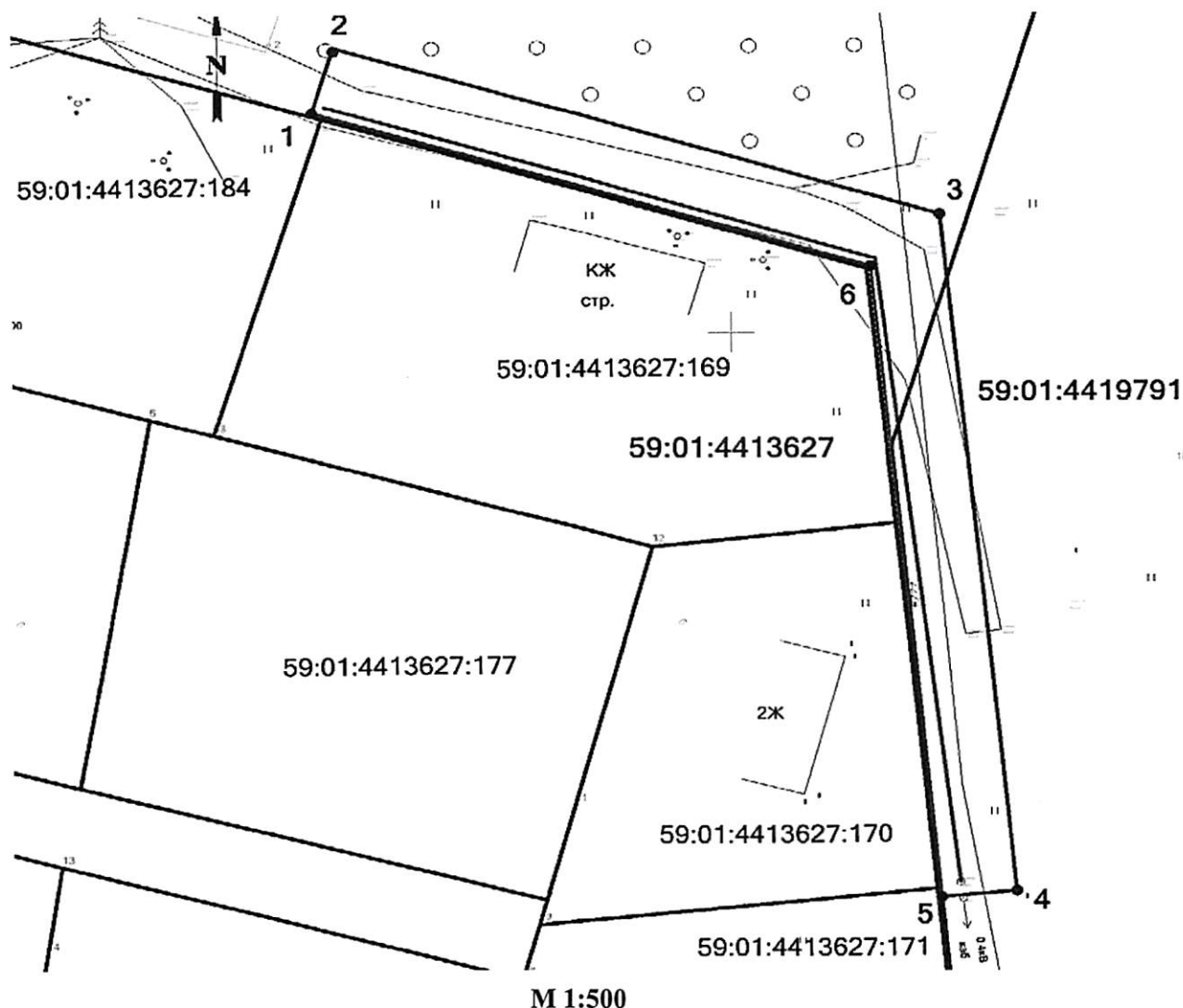
**Объект:** «Строительство участка ВЛ 0,4 кВ от ближайшей опоры существующей ВЛ 0,4 кВ от ТП-6427, установка оборудования учета э/э на опоре ВЛ 0,4 кВ для электроснабжения малоэтажной жилой застройки по адресу: Пермский край, г. Пермь, Свердловский район, ул. 4-я Соболинская (кад. номер зем. участка 59:01:4413627:169)»

**Местоположение:** Пермский край, г. Пермь, Свердловский район, ул. 4-я Соболинская

**Площадь земель или части земельного участка:** 443 кв.м.

**Категория земель:** земли населенных пунктов

**Разрешенное использование:**



## Условные обозначения:

59:01:4413627:169 - номера земельных участков по сведениям ГКН

- границы земельных участков
- 1 — границы испрашиваемого участка,
- обозначение и номера поворотных точек
- - проектируемая линия ВЛ 0,4 кВ

59:01:4419791 - кадастровый квартал номер

- - границы кадастрового квартала

## Описание смежных землепользователей:

1 - 1 земли населенных пунктов

Заявитель ОАО "МРСК УРАЛА"

По доверенности

## Ведомость координат (МСК-59)

№ точки	Координаты, м	
	X	Y
1	511162,10	2235661,55
2	511166,63	2235663,01
3	511154,38	2235703,04
4	511104,63	2235707,78
5	511104,18	2235702,80
6	511150,60	2235698,38
1	511162,10	2235661,55



по доверенности от 16.01.20

Олеся Романовна Тиб

(подпись, расшифровка подписи)